



Uživatelská příručka Užívateľská príručka

CZ) DŮLEŽITÉ: PŘED POUŽITÍM SI POZORNĚ PŘEČTĚTE CELÝ NÁVOD K POUŽITÍ, ABYSTE SE VYHNULI MOŽNÝM NEBEZPEČÍM PŘI POUŽÍVÁNÍ VÝROBKU A NÁVOD USCHOVEJTE PRO PŘÍPADNÉ DALŠÍ POUŽITÍ.

VAROVÁNÍ! PŘED POUŽITÍM VYHOĎTE VŠECHNY IGELITOVÉ SÁČKY A ČÁSTI OBALU TOHOTO VÝROBKU NEBO JE ALESPOŇ USCHOVEJTE MIMO DOSAH DĚTÍ. DOPORUČUJEME TYTO ČÁSTI VYHODIT DO TRÍDĚNÉHO ODPADU V SOULADU S PLATNÝMI VYHLÁŠKAMI A NAŘÍZENÍMI.

CZ / Autosedačka XPERTA je schválena podle nejnovějších evropských bezpečnostních předpisů (ECE R129) a je vhodná pro přepravu dětí od 40 do 150 cm.

DŮLEŽITÉ: V rámci zlepšování našich služeb pravidelně kontrolujeme a aktualizujeme uživatelské příručky našich produktů. Pokud vám během čtení této příručky vyvstanou jakékoli otázky týkající se používání produktu, podívejte se na naše stránky, kde jsou uvedeny nejnovější verze příruček. Pokud budete potřebovat nějaké další vysvětlení ohledně užívání produktu, obraťte se na náš zákaznický servis prostřednictvím emailu.

SK) DÔLEŽITÉ: PRED POUŽITÍM SI POZORNE PREČÍTAJTE CELÝ NÁVOD NA POUŽITIE, ABY STE SA VYHLI MOŽNÝM NEBEZPEČENSTVÁM PRI POUŽÍVANÍ VÝROBKU, A NÁVOD USCHOVAJTE NA PŘÍPADNÉ DALŠIE POUŽITIE.

VAROVANIE! PRED POUŽITÍM VYHOĎTE VŠETKY IGELITOVÉ VRECKÁ A ČÁSTI OBALU TOHTO VÝROBKU ALEBO ICH ASPOŇ USCHOVAJTE MIMO DOSAHU DETÍ. ODPORUČAME TIETO ČÁSTI VYHODIŤ DO TRIEDENÉHO ODPADU V SÚLADE S PLATNÝMI VYHLÁŠKAMI A NARIADENIAMÍ.

SK / Autosedačka XPERTA bola schválená v súlade najnovšími európskymi bezpečnostnými normami (ECE R129) a je vhodná na prepravu detí od 40 do 150 cm.

DÔLEŽITÉ: S cieľom zlepšiť naše služby pravidelne kontrolujeme a aktualizujeme používateľské príručky našich produktov. Ak vám počas čítania tejto (priloženej) príručky napadnú akékoľvek otázky týkajúce sa používania produktu, pozrite sa na naše stránky, kde sú uvedené najnovšie verzie príručiek. Pokiaľ budete potrebovať nejaké ďalšie vysvetlenie ohľadom používania produktu, obráťte sa na náš zákaznický servis prostredníctvom emailu.

Distributor / Distribútor :

Bohemia Baby s.r.o., Lidická 481, 273 51 Unhošť

Vyrobeno v Číně. / Vyrobené v Číne.

email: sales@bohemiababy.cz

www.bohemiababyshop.cz / www.bohemiababy.cz / www.b2b.bohemiababy.cz



UPOZORNĚNÍ : **NEUMÍSŤUJTE** dětskou sedačku směřující dozadu na přední sedadlo s aktivním airbagem.



CZ / V rámci procesu neustálého zlepšování našich služeb provádíme pravidelné kontroly všech uživatelských příruček našich sedaček. Pokud vám během čtení této příručky vyvstanou nějaké otázky týkající se používání a instalace sedaček, můžete se podívat na naši webovou stránku, část příslušící sedačkám, kde najdete nejaktuálnější verzi příručky. Pokud potřebujete nějaká další vysvětlení ohledně této věci nebo jiného problému, obraťte se na náš zákaznický servis telefonicky nebo prostřednictvím naší webové stránky.

CZ) VLASTNOSTI VÝROBKU

- Autosedačka XPERTA iSIZE je homologovaná podle přísnější Evropské normy ECE R129 a je vhodná pro přepravu dětí od 40 do 150 cm s maximální hmotností 36 kg.

DŮLEŽITÉ UPOZORNĚNÍ :

1. Toto je zdokonalený dětský zádržný systém podle normy i-Size (40–105 cm). Je schválen podle předpisu č. 129 pro použití ve vozidlech se sedadly kompatibilními s autosedačkami typu i-Size v souladu se specifikacemi uvedenými výrobcem vozidla v uživatelské příručce vozidla. Pokud si nejste jisti, obraťte se na výrobce pokročilého dětského zádržného systému, nebo na prodejce.
2. Toto je vyspělý dětský zádržný systém – podsedák typu i-Size (100–135 cm). Je schválen podle předpisu č. 129 především pro použití na „sedadlech automobilu typu i-Size“ v souladu se specifikacemi uvedenými výrobcem vozidla v uživatelské příručce vozidla. Pokud si nejste jisti, obraťte se na výrobce pokročilého dětského zádržného systému, nebo na prodejce.
3. Toto je specifický podsedák vyspělého dětského zádržného systému (135-150cm). Je schválen podle předpisu OSN č. 129/03 pro použití v konkrétním vozidle uvedeném v příslušném seznamu vozidel. Pokud si nejste jisti, obraťte se buď na výrobce rozšířeného dětského zádržného systému, nebo na prodejce.
4. Toto je univerzální dětský zádržný systém typu „i-Size Universal“, který je schválen podle předpisu č. 129 v platném znění pro všeobecné použití ve vozidlech a může být namontován na většinu, avšak ne na všechny automobilová sedadla. Pokud si nejste jisti, obraťte se na výrobce pokročilého dětského zádržného systému, nebo na prodejce.
Správné upevnění lze předpokládat, pokud výrobce vozidla v uživatelské příručce uvede, že ve vozidle lze použít univerzální dětský zádržný systém typu „i-Size Universal“ pro tuto věkovou kategorii.

Rozměry ISOFIX, pro které jsou systémy upínání určeny, jsou následující: ISO/R2 (třída D) pro použití v protisměru jízdy a ISO/F2X (třída B1) pro použití ve směru jízdy.

UPOZORNĚNÍ:

Návod si pečlivě uschovejte.

Věnujte pozornost stavu návodu, aby mohl být použit během celé životnosti dětského zadržovacího systému.

**CZ / NÁVOD K POUŽITÍ VELMI DŮLEŽITÉ!****PŘEČTĚTE SI POZORNĚ PŘILOŽENÉ INSTRUKCE PRO POUŽITÍ!**

UPOZORNĚNÍ: PŘED POUŽITÍM ODSTRÁŇTE A ZLIKVIDUJTE PŘÍPADNÉ PLASTOVÉ SÁČKY A VŠECHNY ČÁSTI OBALU TOHOTO VÝROBKU NEBO JE ALESPŇ UCHOVEJTE MIMO DOSAH DĚTÍ. DOPORUČUJEME TYTO ČÁSTI VYHODIT DO TŘÍDĚNÉHO ODPADU V SOULADU S PLATNÝMI VYHLÁŠKAMI A NAŘIZENÍMI.

Před montáží výrobku si pečlivě přečtěte následující návod.

1. **VAROVÁNÍ!** Za žádných okolností nesmí být bezpečnostní sedačka umístěna na přední sedadlo vozidla proti směru jízdy, je-li vozidlo vybaveno aktivním airbagem.
2. **Tato autosedačka je navržena tak**, aby poskytovala optimální bezpečnost ve všech režimech instalace popsanych v této příručce.
3. Autosedačka XPERTA je zdokonalený dětský zádržný systém i-Size. Tento výrobek byl schválen v souladu s nejprísnějšími evropskými bezpečnostními normami (ECE R129) a je vhodný pro děti s výškou od 40 do 150 cm s hmotností 36 kg.
- POUŽITÍ VE SMĚRU JÍZDY JE POVOLENÉ JEDINĚ OD 15 MĚSÍCŮ A OD DOSAŽENÍ 76 CM VÝŠKY DÍTĚTE.
4. Správné uchycení lze předpokládat, pokud výrobce vozidla v příručce vozidle uvádí, že je vozidlo vhodné pro instalaci iSIZE dětského zádržného systému této věkové skupiny.
5. **Pečlivě si přečtěte návod**, neboť nesprávná montáž by mohla vést k závažným zraněním. Pokud dojde k jakýmkoliv zraněním v důsledku nesprávné montáže, výrobce neponese žádnou zodpovědnost.
6. **Nikdy nepoužívejte** bezpečnostní sedačku bez potahu nebo bez ochranných prvků postroje. Potah může být nahrazen pouze potahem schváleným výrobcem, neboť je nedílnou součástí autosedačky.
7. **Usazení dítěte** oblečeného v oblečení pro venek může snížit účinnost zadržovacího systému.
8. **Chraňte dětskou bezpečnostní sedačku před přímým sluncem**, neboť se její plastové a kovové části mohou velmi rozpálit a ublížit dítěti, proto chraňte sedačku před přímým sluncem zakrytím.
9. Dětské sedačky či příslušenství postroje, které byly poškozeny nebo používány nesprávně, musí být vyměněny.
10. **Neodstraňujte logo** z potahu, mohlo by dojít k jeho poškození.
11. **Při nehodě**, i při malé dopravní nehodě, může dojít k poškození struktury autosedačky, i když neznatelnému pouhým okem: je proto nutné ji vyměnit, nemusela by plnit svou bezpečnostní funkci.
12. **Ve voze neponechávejte těžké předměty**, neboť ty v případě nehody mohou vaše dítě zranit.
- Zkontrolujte, zda** nevezete ve vozidle volně ležící nebo špatně upevněné předměty a zavazadla, a to zvláště na zadní odkládací desce. v případě nehody nebo prudkého zabrzdění by mohly zranit osoby ve vozidle.
- Zkontrolujte, zda** jsou sedadla vozidla (sklopné nebo otáčivé části sedadel) dobře zajištěna.
- Zkontrolujte, zda** se nenachází žádný předmět mezi autosedačkou a sedadlem vozidla nebo mezi autosedačkou a dveřmi.
13. **Ujistěte se**, že je přezka správně zajištěna, aby mohlo být dítě v případě nehody rychle vyproštěno.
14. **Ujistěte se**, že břišní popruh spočívá co nejnižší přes boky dítěte tak, aby pevně zachycoval pánev.
15. **Pevné a plastové prvky** bezpečnostní sedačky musí být nainstalovány na místo, aby se při každodenním používání vozidla nemohly zachytit do pohyblivého sedadla nebo dveří.
16. Pohyblivé části autosedačky nijak nepromazávejte.

17. **Dětskou sedačku nebo postroj nijak neupravujte**, neodebírejte nebo nepřidávejte žádné díly, protože by to mohlo vážně narušit její základní funkce a bezpečnost, kterou dětská sedačka poskytuje. Na výrobku nesmí být prováděny žádné změny, protože by to mohlo ovlivnit část nebo celkovou bezpečnost sedadla. Pečlivě prosím dodržujte pokyny k instalaci dodané výrobcem dětské sedačky, jinak by to mohlo být pro dítě nebezpečné.

Na výrobku nesmí být provedena žádná úprava ani změna bez předchozího souhlasu výrobce.

Nepoužívejte doplňky, náhradní díly nebo části, které nejsou dodávány nebo schváleny výrobcem pro použití na autosedačce, mohlo by to vážně ovlivnit bezpečnost sedačky.

18. **Autosedačka musí být ve vozidle** přichycena pomocí kotevních bodů ISOFIX a pásu Top Tether dokonce i tehdy, není-li v ní dítě. Nezajištěná sedačka by mohla zranit ostatní cestující ve vozidle v případě prudkého brzdění. Nachází-li se v sedačce dítě, nikdy jej nenechávejte bez dozoru, ani vně vozidla.

19. Autosedačku držte mimo kontakt s korozivními produkty.

20. **Nepoužívejte jiná místa styku** přenášejících zatížení než ta, která jsou popsána v návodu k užívání a vyznačena na dětském zádržném systému.

21. **Sedačku je nutno** po nehodě, kdy na ni působí velké síly, vyměnit.

22. **Výrobce ručí za kvalitu** svých výrobků, avšak ne za kvalitu výrobků z druhé ruky nebo výrobků jiných společností. Nepoužívejte autosedačky zakoupené jako použité, mohlo dojít k vážnému poškození struktury autosedačky, i když neznatelnému pouhým okem, které mohlo snížit bezpečnost výrobku. Pokud je autosedačka poškozená, deformovaná, velmi opotřebovaná nebo pokud jí dokonce nějaká část chybí, nesmí být používána, protože už nemusí splňovat původní požadavky na bezpečnost.

23. **Doporučujeme** před zakoupením vyzkoušet dětskou sedačku ve vašem vozidle s usazeným dítětem, abyste se ujistili, že daný model odpovídá vašim potřebám.

24. Projděte si přiložený leták s kompatibilními vozidly, abyste se ujistili, že výrobce a model vozu je uveden na seznamu, a tudíž je ve vozidle možno dětskou sedačku řádně upevnit.

25. **Ujistěte se**, že autosedačka nemůže být poškozena vložením mezi nebo pod těžká zavazadla, nebo nastavitelnými sedadly nebo při zavírání dveří, aj.

26. **Zkontrolujte**, zda není popruh pásů překroucený, a zabraňte tomu, aby se popruh či části autosedačky mohly přivřít ve dveřích auta nebo se třely o ostré hrany. **Zajistěte, aby** žádný popruh nebo pás, který drží dítě, nebyl ohnutý nebo zkroutený. Současně musí být také stále napnutý. Postupujte podle stejných zásad, jako v případě bezpečnostních pásů vozidla používaných jako zádržný systém sedadla.

27. **Ujistěte se**, zda mají všichni spolucestující zapnutý bezpečnostní pás, a to jak pro jejich vlastní bezpečnost, tak i proto, že by v případě nehody nebo prudkého zabrzdění mohli zranit vaše dítě.

28. Používejte autosedačku i při krátkých cestách či přejezdech.

29. **Během dlouhých cest** dělejte často zastávky. Dítě se velmi snadno unaví. Z žádného důvodu neodpínejte dítě z autosedačky, pokud je auto v pohybu. Jestliže dítě vyžaduje vaši pozornost, najděte vhodné místo k zastavení a zastavte.

30. **Dbejte na to**, aby si dítě nehrálo s bezpečnostními pásy či přezkou sedačky, při cestě kontrolujte zda nedošlo k náhodnému rozepnutí bezpečnostní spony.

31. Nedovolte, aby si jiné děti hrály s autosedačkou nebo s nějakou její součástí.

32. Nikdy nenechávejte dítě samo bez dozoru, ani vně vozidla. Může to být nebezpečné!

33. Vždy přepravujte v autosedačce pouze jedno dítě.

34. Informace o vhodnosti použití dětského zádržného systému typ „i-Size“ naleznete v uživatelské příručce vozidla.

35. Ilustrace v manuálu jsou pouze informativní. Dětský zádržný systém se může od fotografií či obrázků v návodu mírně lišit. Tyto odchylky nijak neovlivňují certifikaci podle ECE R129.



UPOZORNENIE:

Ak je sedadlo vybavené aktívnym čelným airbagom, je zakázané upevniť sedačku na predné sedadlo v protismere jazdy.



SK / V rámci neustáleho zlepšovania našich služieb vykonávame periodické kontroly všetkých našich návodov na použitie pre sedačky. Ak počas čítania tohto manuálu máte pochybnosť ohľadne používania či inštalácie sedačky, navštívte našu webovú stránku, otvorte časť týkajúcu sa sedačiek, kde nájdete najaktuálnejšiu verziu manuálu. Pokiaľ potrebujete veci vysvetliť alebo len ozrejmiť, kontaktujte nás telefonicky alebo prostredníctvom našej zákaznickej služby uvedenej na našej webovej stránke.

SK) VLASTNOSTI VÝROBKU

• Autosedačka XPERTA je homologovaná podľa prísnejšej Európskej normy ECE R129 a je vhodná na prepravu detí od 40 do 150 cm s maximálnou váhou 36 kg.

UPOZORNENIE

1. Toto je zdokonalený detský zádržný systém podľa normy „i-Size“ (40–105 cm). Je schválený podľa predpisu č. 129 pre použitie vo vozidlách so sedadlami kompatibilnými s autosedačkami typu „i-Size“ v súlade so špecifikáciami uvedenými výrobcom vozidla v užívateľskej príručke vozidla. Pokiaľ si nie ste istí, obráťte sa na výrobcu pokročilého detského zádržného systému, alebo na predajcu.
 2. Toto je vyspelý detský zádržný systém – podsedák typu „i-Size!“ (100–135 cm). Je schválený podľa predpisu č. 129 predovšetkým pre použitie na „sedadlách automobilu typu i-Size“ v súlade so špecifikáciami uvedenými výrobcom vozidla v užívateľskej príručke vozidla. Pokiaľ si nie ste istí, obráťte sa na výrobcu pokročilého detského zádržného systému, alebo na predajcu.
 3. Toto je špecifický podsedák vyspelého detského zádržného systému (135-150cm). Je schválený podľa predpisu OSN č. 129/03 na použitie v konkrétnom vozidle uvedenom v príslušnom zozname vozidiel. Pokiaľ si nie ste istí, obráťte sa buď na výrobcu rozšíreného detského zádržného systému, alebo na predajcu.
 4. Toto je univerzálny detský záchytný systém typu „i-Size Universal“, ktorý je schválený podľa predpisu č. 129 v platnom znení pre všeobecné použitie vo vozidlách a môže byť namontovaný na väčšinu, ale nie na všetky automobilové sedadlá. Pokiaľ si nie ste istí, obráťte sa na výrobcu pokročilého detského zádržného systému, alebo na predajcu.
- Správne upevnenie možno predpokladať, ak výrobca vozidla v užívateľskej príručke uvedie, že vo vozidle je možné použiť univerzálny detský zádržný systém typu „i-Size Universal“ pre túto vekovú kategóriu.

Veľkosti ISOFIX, pre ktoré je zadržiavací systém určený sú nasledovné: ISO/R2 (trieda D) na použitie v protismere jazdy a ISO/F2X (trieda B1) na použitie v smere jazdy.

UPOZORNENIE:

Návod si starostlivo uschovajte.
Venujte pozornosť stavu návodu, aby mohol byť použitý počas celej životnosti detského zádržného systému.

**SK / NÁVOD NA POUŽITIE VEĽMI DÔLEŽITÉ!****POZORNE SI PREČÍTAJTE PRILOŽENÉ INŠTRUKCIE NA POUŽITIE!**

UPOZORNENIE: PRED POUŽITÍM ODSTRÁŇTE A ZLIKVIDUJTE PRÍPADNÉ PLASTOVÉ VRECÚŠKA A VŠETKY ČASTI OBALU TOHTO VÝROBKU ALEBO ICH ASPOŇ UCHOVAJTE MIMO DOSAHU DETÍ. ODPORÚČAME TIETO ČASTI VYHODIŤ DO TRIEDENÉHO ODPADU V SÚLADE S PLATNÝMI VYHLÁŠKAMI A NARIADENIAMÍ.

Pred montážou výrobku si pozorne prečítajte nasledujúci návod.

1. **Za žiadnych okolností** nesmie byť bezpečnostná sedačka umiestnená na predné sedadlo vozidla proti smeru jazdy, ak je vozidlo vybavené aktívnym airbagom.

2. Táto autosedačka je navrhnutá tak, aby poskytovala optimálnu bezpečnosť vo všetkých režimoch inštalácie popísaných v tejto príručke.

3. **Autosedačka XPERTA** je zdokonalený detský zádržný systém i-Size. Tento výrobok bol schválený v súlade s najprísnejšími európskymi bezpečnostnými normami (ECE R129) a je vhodný pre deti s výškou od 40 do 150 cm s hmotnosťou 36 kg.

POUŽÍVANIE V SMERE JAZDY JE POVOLENÉ VÝLUČNE OD 15 MESIACOV A OD 76 CM VÝŠKY DIEŤAŤA.

4. **Správne uchytenie je možné predpokladať**, ak výrobca vozidla v príručke vozidla uvádza, že vozidlo je vhodné na inštaláciu „i-Size“ detského zadržiavacieho systému tejto vekovej skupiny.

5. **Starostlivo si prečítajte návod**, pretože nesprávna montáž by mohla viesť k závažným zraneniam. Pokiaľ dôjde k akýmkoľvek zraneniam v dôsledku nesprávnej montáže, výrobca neponesie žiadnu zodpovednosť.

6. **Nikdy nepoužívajte bezpečnostnú sedačku bez potahu** alebo bez ochranných prvkov postroja. Láskaovo použite pôvodný potah, pretože ten prispieva k bezpečnosti autosedačky. Potah sa môže nahradiť iba potahom schváleným výrobcom, lebo je neoddeliteľnou súčasťou autosedačky. Nikdy nepoužívajte autosedačku bez potahu, aby ste neohrozili bezpečnosť dieťaťa!

7. **Usadenie dieťaťa oblečeného** v oblečení pre vonkajšie prostredie môže znížiť účinnosť zádržného systému.

8. **Chráňte detskú bezpečnostnú sedačku** pred priamym slnkom, pretože jej plastové a kovové časti sa môžu veľmi rozpáliť a ublížiť dieťaťu, preto chráňte sedačku pred priamym slnkom zakrytím.

9. **Detské sedačky či príslušenstvo postroja**, ktoré boli poškodené alebo boli používané nesprávne, musia byť vymenené.

10. Neodstraňujte logo z potahu, mohlo by dôjsť k jeho poškodeniu.

11. **Pri nehode**, aj pri malej dopravnej nehode, môže dôjsť k poškodeniu štruktúry autosedačky, aj keď neviditeľnému voľným okom: je preto potrebné ju vymeniť, nemusela by plniť svoju bezpečnostnú funkciu.

12. **Vo vozidle nenechávajte ťažké predmety**, pretože tie v prípade nehody môžu vaše dieťa zraniť.

Skontrolujte, či neveziete vo vozidle voľne ležiace alebo zle upevnené predmety a batožinu, a to zvlášť na zadnej odkladacej doske. V prípade nehody alebo prudkého zabrzdzenia by mohli zraniť osoby vo vozidle.

Skontrolujte, či sa nenachádza žiadny predmet medzi autosedačkou a sedadlom vozidla alebo medzi autosedačkou a dvermi.

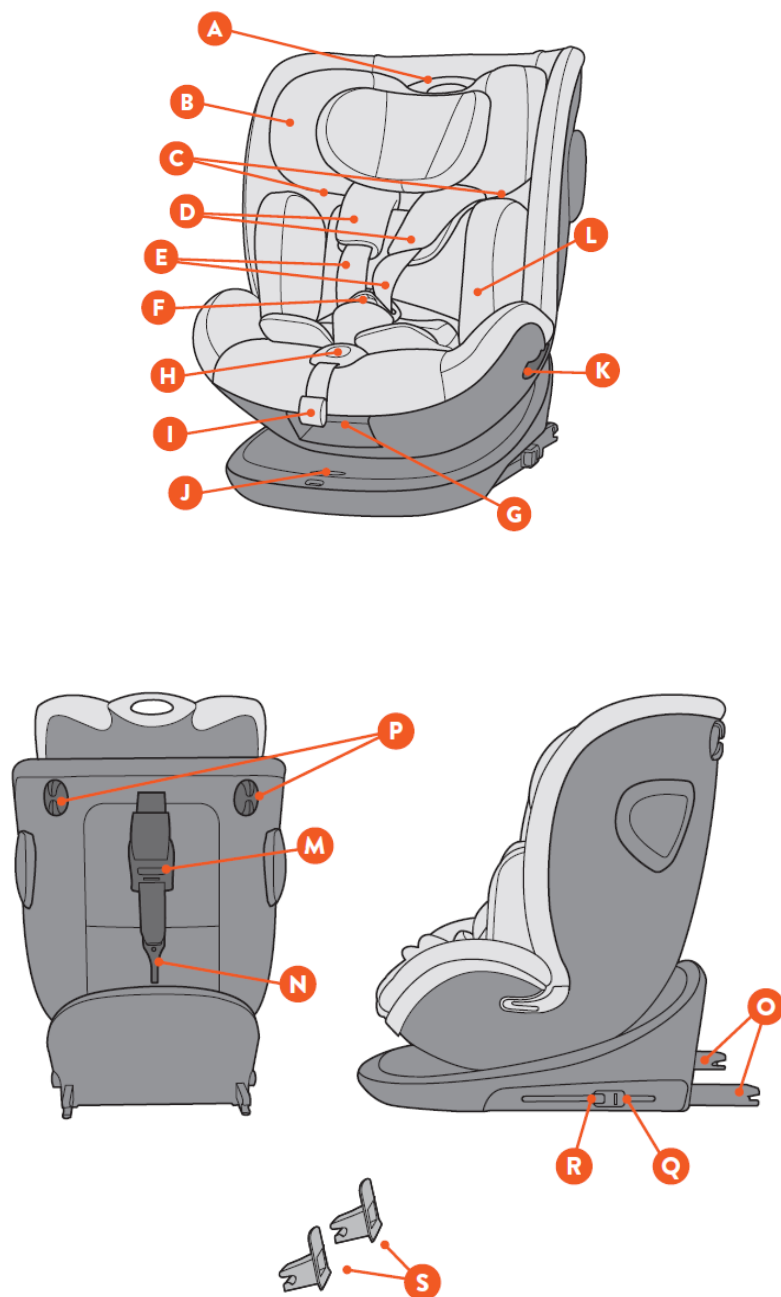
Skontrolujte, či sú sedadlá vozidla (sklopné alebo otáčavé časti sedadiel) dobre zaistené.

13. **Uistite sa**, či je pracka správne zaistená, aby mohlo byť dieťa v prípade nehody rýchlo vyslobodené.

14. **Zaistite**, aby brušné popruhy boli nasadené nízko tak, aby pevne zachytávali panvu dieťaťa a boli napnuté.

15. **Pevné a plastové prvky** bezpečnostnej sedačky musia byť nainštalované na miesto, aby sa pri každodennom používaní vozidla nemohli zachytiť do pohyblivého sedadla alebo dverí.
16. Pohyblivé časti autosedačky nijako nepremazávajúte.
17. **Detskú sedačku alebo postroj neupravujte**, neodstraňujte alebo nepridávajte žiadne diely, pretože by to mohlo vážne narušiť jej základné funkcie a bezpečnosť, ktorú detská sedačka poskytuje. Na výrobku nesmú byť vykonané žiadne zmeny, pretože by to mohlo ovplyvniť časť alebo celkovú bezpečnosť sedadla. Starostlivo prosím dodržujte pokyny na inštaláciu dodané výrobcom detskej sedačky, inak by to mohlo byť pre dieťa nebezpečné.
- Na výrobku sa nesmie vykonávať** žiadna úprava ani zmena bez predchádzajúceho súhlasu výrobcu. Nepoužívajte doplnky, náhradné diely alebo časti, ktoré nie sú dodávané alebo schválené výrobcom na použitie na autosedačke, mohlo by to vážne ovplyvniť bezpečnosť sedačky.
18. **Autosedačka musí byť vo vozidle prichytená** bezpečnostným pásom alebo pomocou kotevných bodov ISOFIX a pásu Top Tether dokonca aj vtedy, ak v nej nie je dieťa. Nezaistená sedačka by mohla zraniť ostatných cestujúcich vo vozidle v prípade prudkého brzdenia. Ak sa nachádza v sedačke dieťa, nikdy ho nenechávajte bez dozoru, ani mimo vozidla.
19. **Autosedačku držte mimo** kontaktu s korozívnymi produktmi.
20. **Nepoužívajte iné miesta styku** prenášajúcich zaťaženie, než tá ktoré sú popísané v návode na užívanie a vyznačená na detskom záchytnom systéme.
21. Sedačku je potrebné po nehode, kedy na ňu pôsobia veľké sily, vymeniť.
22. **Výrobca ručí za kvalitu** svojich výrobkov, avšak nie za kvalitu výrobkov z druhej ruky alebo výrobkov iných spoločností. Nepoužívajte autosedačky kúpené ako použité, mohlo dôjsť k vážnemu poškodeniu štruktúry autosedačky, aj keď voľným okom nepozorovateľnému, ktoré by mohlo znížiť bezpečnosť výrobku. Ak je autosedačka poškodená, deformovaná, veľmi opotrebovaná alebo ak jej dokonca nejaká časť chýba, nesmie sa používať, pretože už nemusí spĺňať pôvodné požiadavky na bezpečnosť.
23. **Odporúčame pred zakúpením** vyskúšať detskú sedačku vo vašom vozidle s usadeným dieťaťom, aby ste sa uistili, či daný model zodpovedá vašim potrebám. V žiadnom prípade nesmie byť táto sedačka uchytená iba 2-bodovým bočným pásom.
24. **Prejdite si priložený leták** s kompatibilnými vozidlami, aby ste sa uistili, že výrobca a model vozidla je uvedený na zozname, a teda je vo vozidle možné detskú sedačku riadne upevniť.
25. **Uistite sa**, že autosedačka nemôže byť poškodená vložením medzi alebo pod ťažkú batožinu, alebo nastaviteľnými sedadlami alebo pri zatváraní dverí, a i.
26. **Skontrolujte**, či popruh pásov nie je prekrútený, a zabráňte tomu, aby sa popruh alebo časti autosedačky mohli privrieť vo dverách auta alebo sa trel o ostré hrany.
27. **Uistite sa**, či všetci spolucestujúci majú zapnutý bezpečnostný pás, a to ako pre ich vlastnú bezpečnosť, tak aj preto, že v prípade nehody alebo prudkého zabrzdzenia by mohli zraniť vaše dieťa.
28. **Používajte autosedačku** aj pri krátkych cestách či prejazdoch.
29. **Počas dlhých ciest** robte často zastávky. Dieťa sa veľmi ľahko unaví. Zo žiadneho dôvodu neodopínajte dieťa z autosedačky, ak je auto v pohybe. Ak dieťa vyžaduje vašu pozornosť, nájdite vhodné miesto na zastavenie a zastavte.
30. **Dbajte na to**, aby sa dieťa nehralo s bezpečnostnými pásmi či prackou sedačky, pri ceste kontrolujte či nedošlo k náhodnému rozopnutiu bezpečnostnej spony.
31. Nedovoľte, aby sa iné deti hrali s autosedačkou alebo s nejakou jej súčasťou.
32. **Nikdy nenechávajte dieťa samo vo vozidle** / ani mimo vozidla . Môže to byť nebezpečné!
33. Vždy prepravujte v autosedačke iba jedno dieťa.
34. Riadte sa pokynmi v príručke k vozidlu a skontrolujte kompatibilitu s detskými zádržnými systémami „i-Size“.
36. Ilustrácie v manuáli sú len informatívne. Detský zádržný systém sa môže od fotografií či obrázkov v návode mierne líšiť. Tieto odchýlky nijako neovplyvňujú certifikáciu podľa ECE R129.

1. PŘEHLED / PREHLAD :



CZ

- (A) Nastavený výšky opěrky hlavy
- (B) Opěrka hlavy
- (C) Diagonální vedení pásů (100-150 cm)
- (D) Chrániče ramen
- (E) 5-ti bodový bezpečnostní pás
- (F) Centrální přezka
- (G) Páčka pro polohování autosedačky
- (H) Tlačítko nastavení bezpečnostního pásu
- (I) Popruh nastavení bezpečnostního pásu
- (J) Nastavení rotace 360°
- (K) Vodiče břišního pásu.
- (L) Redukční polstrování.
- (M) Systém Top Tether.
- (N) Háč Top Tether.
- (O) Konektory ISOFIX
- (P) Vedení pásu Top Tether (40-105 cm)
- (Q) Tlačítko odemknutí systému ISOFIX 1
- (R) Tlačítko odemknutí systému ISOFIX 2
- (S) Vodiče konektorů ISOFIX

SK

- (A) Polohovanie výšky opierky hlavy
- (B) Opierka hlavy
- (C) Vodiadlo diagonálnych pásov (100-150 cm).
- (D) Chrániče ramien
- (E) 5-ti bodové bezpečnostné pásy
- (F) Centrálna pracka
- (G) Páčka pre úpravu náklonu
- (H) Tlačidlo nastavenia pásov
- (I) Popruh na nastavenie pásov
- (J) Tlačidlo rotácie 360°
- (K) Vodičlá pre brušný pás.
- (L) Redukčná podložka.
- (M) Systém Top Tether.
- (N) Háč Top Tether.
- (O) Ramená ISOFIX
- (P) Vodiadlo pásu Top Tether (40-105 cm)
- (Q) ISOFIX tlačidlo odomykania 1.
- (R) ISOFIX tlačidlo odomykania 2.
- (S) Vodiace drážky systému ISOFIX

ZÁRUKA

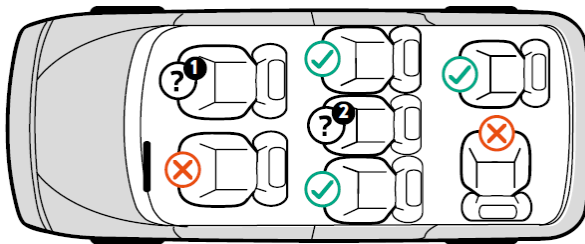
CZ / Na tento produkt se vztahuje zákonná záruka podle podmínky v královské legislativní vyhlášce 1/2007 z 16. listopadu. Po dobu 2 let od data nákupu, se záruka vztahuje na jakýkoli nesoulad existující v době dodání produktu. Doklad o zakoupení nebo fakturu je nutné uchovávat, aby byl prokázán nákup produktu v rámci záruční doby. Pokyny k použití uvedené v příručce produktu musí být pečlivě dodržovány pro jeho uvedení do provozu, jakož i pro následný a řádný provoz produktu.

Tato záruka se nevztahuje na vady v důsledku náhodného zhoršení, zneužití, hrubého zacházení s produktem, nesprávné údržby nebo opravy neoprávněným technickým personálem nebo servisem, v takovém případě nese uživatel náklady na dodání a případnou opravu.

Záruka se nevztahuje na spotřební díly, jako jsou baterie nebo povlaky vystavené opotřebení a roztrhání, které jsou důsledkem běžného používání výrobku.

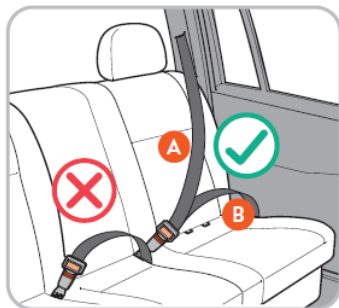
SK / Tento produkt je pokrytý zákonnou zárukou podľa podmienok kráľovského legislatívneho dekrétu 1/2007 od 16. novembra po dobu 2 rokov po dátume zakúpenia je produkt v záruke voči akejkoľvek známke nespĺňania očakávaní našho kladených. Je dôležité si ponechať doklad o zakúpení alebo faktúru, pomocou ktorých môžete dokázať zakúpenie produktu a trvanie záručnej doby. Inštrukcie poskytnuté v návode k produktu musia byť presne dodržiavané a pri začiatku používania a ďalšom používaní musí byť produkt používaný správne. Táto záruka nepokrýva chyby spôsobené náhodným poškodením, nesprávnym používaním alebo nevhodným používaním, nesprávnou údržbou alebo opravou neautorizovaným servisným pracovníkom alebo servisom. V takomto prípade je používateľ zodpovedný za náklady na dopravu a, ak je to vhodné, aj za opravu. Záruka sa nevzťahuje na spotrebovateľné súčiastky ako napríklad batérie alebo poťahy, ktoré sú vystavené opotrebeniu za bežného používania produktu.

2. INSTALAČNÍ POZICE VE VOZIDLE / INŠTALAČNÉ POZÍCIE VO VOZIDLE :



KDE:	Na zadních sedadlech Na zadných sedadlách vozidla	
	*Bezpečnostní sedačku neumísťujte na predné sedadla, výma následujících případů: <i>Bezpečnostnú sedačku neumiestňujte na predné sedadlá, okrem nasledujúcich prípadov:</i>	
1.	Kdykoliv nemá vozidlo zadní sedadla. <i>Kedykoľvek nemá vozidlo zadné sedadlá.</i>	
2.	Když jsou již všechna zadní sedadla obsazena dětmi, které jsou menší než 135 cm. <i>Ak sú všetky zadné sedadlá obsadené deťmi, ktoré sú menšie ako 135 cm.</i>	
3.	Když není možné upevnit všechny dětské zadržovací systémy na zadních sedadlech. <i>Ak nie je možné upevniť všetky detské zadržovacie systémy na zadných sedadlách</i>	

*Poznámka: Podle španělských právních předpisů týkajících dětských bezpečnostních systémů (královská vyhláška 667/2015). / *Upozornenie: Podľa podľa španielskej legislatívy o užívaní detských bezpečnostných zariadení (kráľovský dekrét 667/2015).



Na sedadlech s:
Kotvícími háky ISOFIX (mezi sedadlem a opěradlem sedadla) a body pro ukotvení Top Tether (např. na zadní polici, na zemi nebo za sedadlem) a 3-bodový bezpečnostní pás (bezpečnostní pás automobilu).

Na sedadlách s:
Kotviacimi hákmi ISOFIX (medzi sedadlom a operadlom sedadla) a bodmi na ukotvenie Top Tether (napr. na zadnej polici, na zemi alebo za sedadlom) a 3-bodový bezpečnostný pás (bezpečnostný pás automobilu).

A

Diagonální pás *Diagonálny pás*

B

Bederní
(břišní) pás *Brušný pás*

Tip: Běžně se kotvicí systém k zaháknutí přezky nachází na vnitřní straně zavazadlového prostoru nebo na podlaze vozu. Podrobnosti zjistíte z návodu k použití vašeho vozu, vydané jeho výrobcem.

Tip: Bežne sa kotviaci systém na zaháknutie pracký nachádza na vnútornej strane batožinového priestoru alebo na podlahe vozidla. Podrobnosti zistíte z návodu na použitie vášho vozidla, vydaného jeho výrobcem.



Poznámka: Dětskou sedačku lze použít pouze tehdy, je-li sedadlo vybaveno konektory ISOFIX, kotevním bodem Top Tether a bočním/břišním (B) a diagonálním pásem (A) (3 body).

Poznámka: Detskú sedačku je možné použiť len vtedy, ak je sedadlo vybavené kotviacimi hákmi ISOFIX, bodmi na ukotvenie Top Tether a bočným/brušným (B) a diagonálnym pásom (A) (3 body).

2. POUŽITÍ VE VOZIDLE / POUŽITIE VO VOZIDLE :

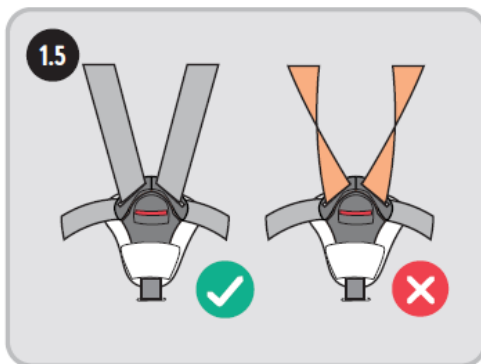
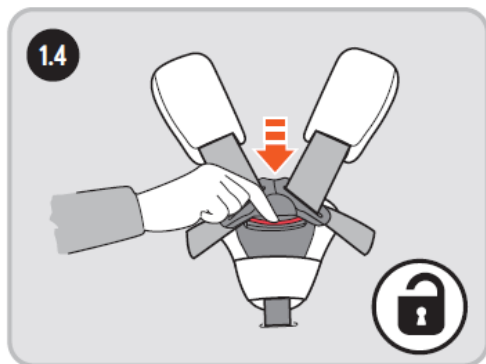
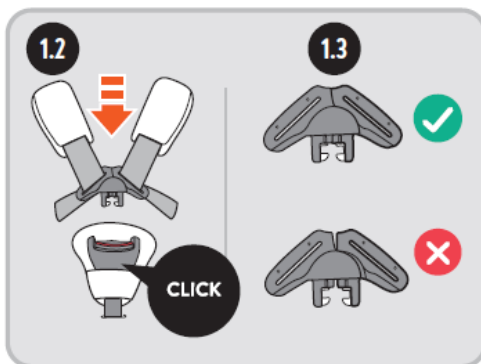
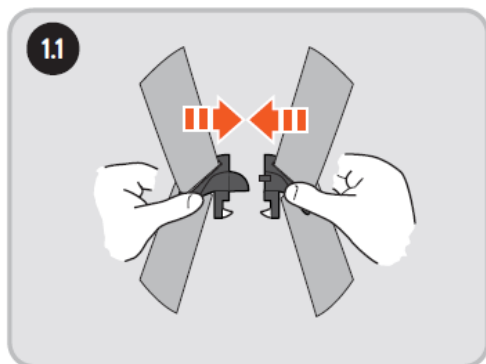
JAK:		
SKUPINA:	INSTALAČNÍ REŽIM:	ORIENTACE AUTOSEDAČKY:
40-105 cm	ISOFIX + Horní úchyt Top Tether	Směrem dozadu
76-105 cm	ISOFIX + Horní úchyt Top Tether	Směrem dopředu
100-150 cm	ISOFIX + 3-bodový pás vozidla	Směrem dopředu
	3-bodový pás vozidla	

AKO:		
SKUPINA:	INŠTALAČNÝ REŽIM	ORIENTÁCIA AUTOSEDAČKY
40-105 cm	ISOFIX + Horný úchyt Top Tether	Smerom dozadu
76-105 cm	ISOFIX + Horný úchyt Top Tether	Smerom dopredu
100-150 cm	ISOFIX + 3-bodový pás vozidla	Smerom dopredu
	3-bodový pás vozidla	

3. OBECNÉ POUŽITÍ SEDAČKY • VŠEOBECNÉ POUŽITIE SEDAČKY

Jak použít přezku bezpečnostního pásu sedačky / Spojte obě spony a vložte je do centrální přezky, dokud neuslyšíte „cvaknutí“. Pro uvolnění stiskněte červené tlačítko.

Ako použiť pracku bezpečnostného pásu sedačky / Spojte obe spony a vložte ich do centrálnej pracky, kým nebudete počuť „cvaknutie“. Pre uvoľnenie stlačte červené tlačidlo.

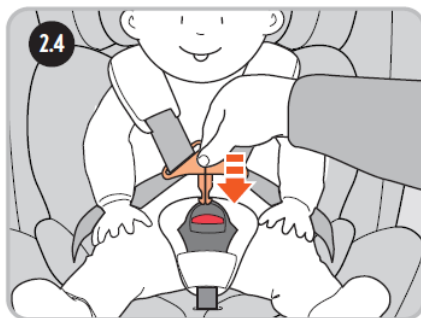
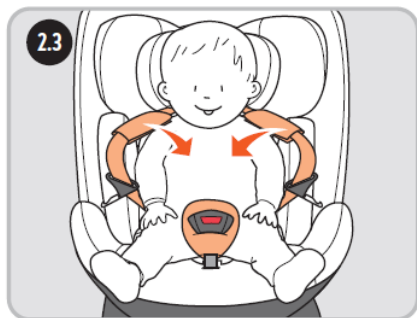
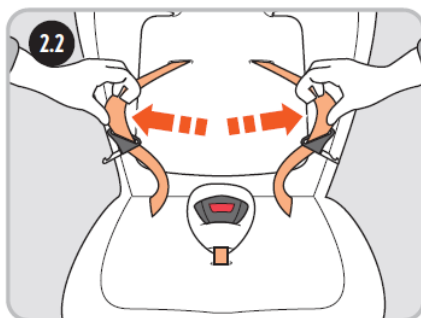
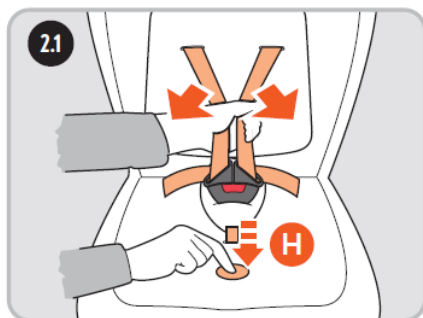


DŮLEŽITÉ: Ujistěte se, že pás přiléhá co nejtěsněji k tělu dítěte. Ujistěte se, že pásy nejsou někde překrouceny nebo zauzlovány. / **DÔLEŽITÉ:** Uistite sa, že pás prilieha čo najtesnejšie k telu dieťaťa. Uistite sa, že pásy nie sú niekde prekrútené alebo zauzlené.

3. OBECNÉ POUŽITÍ SEDAČKY • VŠEOBECNÉ POUŽITIE SEDAČKY

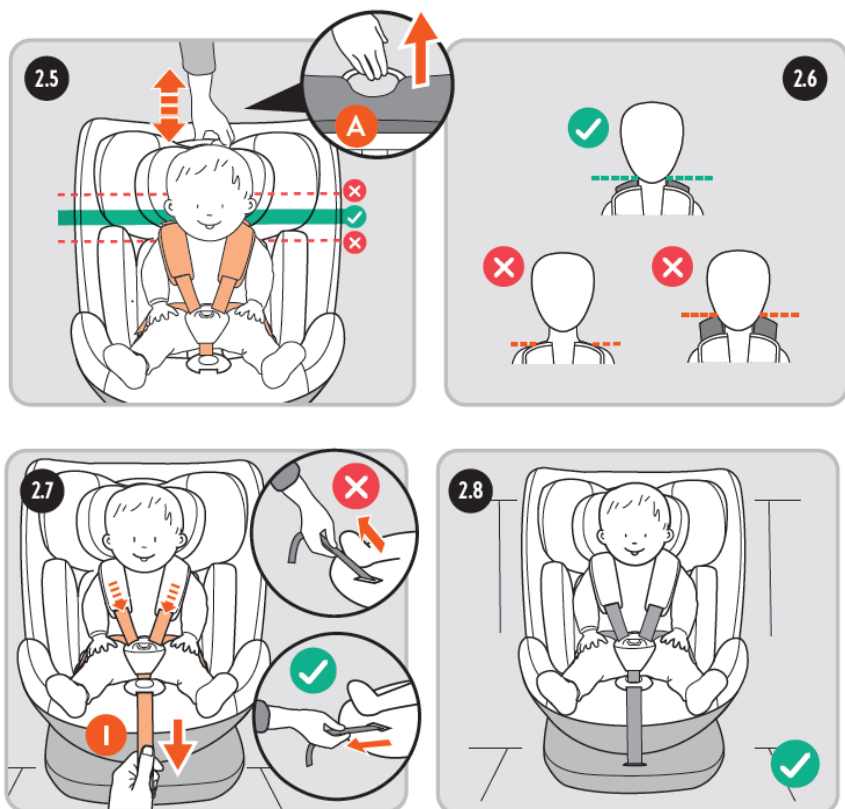
Upravte délku postroje / Správne nastavená výšky bezpečnostního postroje zajišťuje, že bude dítě správně sedět. Postroj by měl být nastaven na výšku ramen dítěte nebo mírně nad; nikdy za zády dítěte nebo v úrovni uší

Upravte dĺžku postroja / Správne nastavenie výšky bezpečnostného postroja zabezpečuje, že dieťa bude správne sedieť. Postroj by mal byť nastavený na výšku ramien dieťaťa alebo mierne nad; nikdy za chrbtom dieťaťa alebo na úrovni uší .

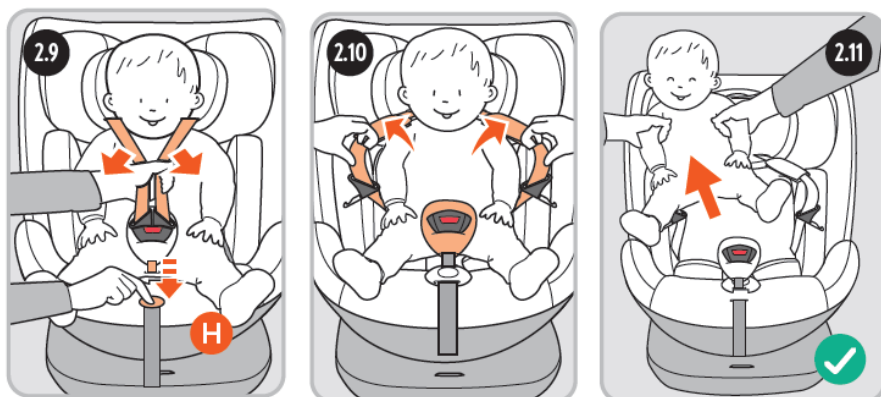


DŮLEŽITÉ! Ramenní pásy by neměly procházet za zády dítěte nebo nad úrovní uší./

DÔLEŽITÉ! Ramenné pásy by nemali prechádzať za chrbtom dieťaťa alebo nad úrovňou uší.

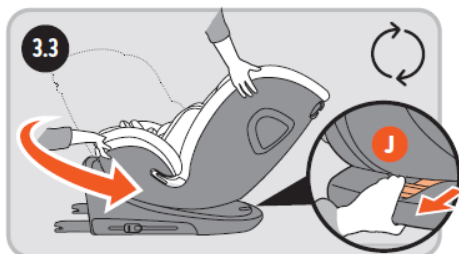
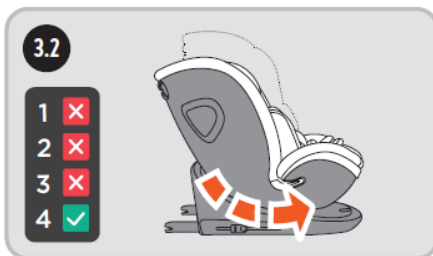
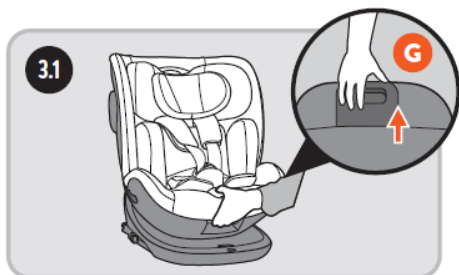


DŮLEŽITÉ! Integrované ramenní pásy by neměly procházet za zády dítěte nebo nad úrovní uší.
DŮLEŽITÉ! Ramenné pásy by nemali prechádzať za chrbtom dieťaťa alebo nad úrovňou uší.



3. OBECNÉ POUŽITÍ SEDAČKY • VŠEOBECNÉ POUŽITIE SEDAČKY

Nastavení rotace. Pro snadnější nástup a výstup dítěte a nastavení sedačky vůči směru jízdy. **Otáčení sedačky** – Zatáhněte za polohovací páčku (G) umístěnou na základně sedadla a sklopte sedačku do pozici 4 (maximální sklon). Stiskněte tlačítko systému rotace (J) a současně otáčejte sedačku směrem dopředu nebo dozadu. / **Nastavenie rotácie.** Pre ľahší nástup a výstup dieťaťa a nastavenie sedačky voči smeru jazdy. **Otáčanie sedačky** – Zatiahnite za polohovaciu páčku (G) umiestnenú na základni sedadla a sklopte sedačku do pozície 4 (maximálny sklon). Stlačte tlačidlo systému rotácie (J) a súčasne otáčajte sedačku smerom dopredu alebo dozadu.



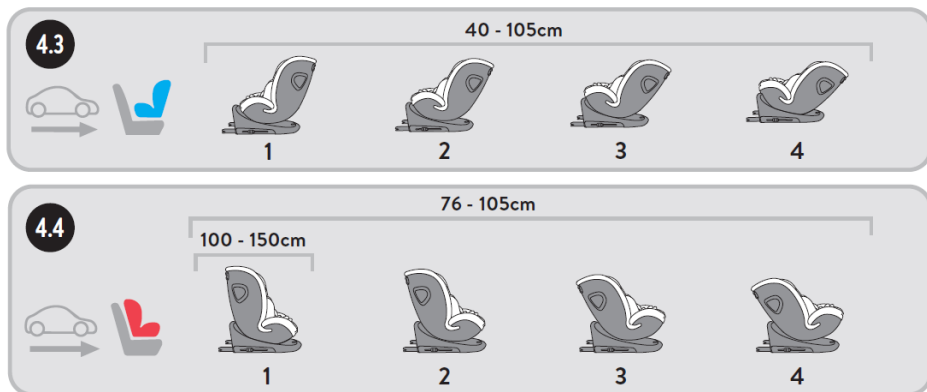
Polohování sedačky – Zatáhněte za polohovací páčku (G) umístěnou na základně sedadla, sklopte sedačku do polohy odpovídající skupině dítěte/váze. / **Polohovanie sedačky** – Zatiahnite za polohovaciu páčku (G) umiestnenú na základni sedadla, sklopte sedačku do polohy zodpovedajúcej skupine dieťaťa/váze.



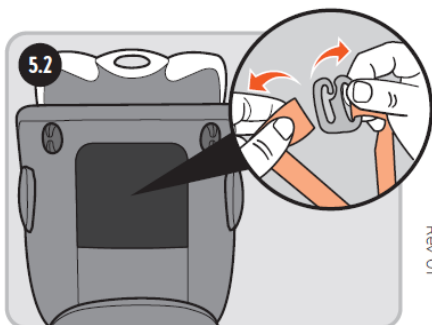
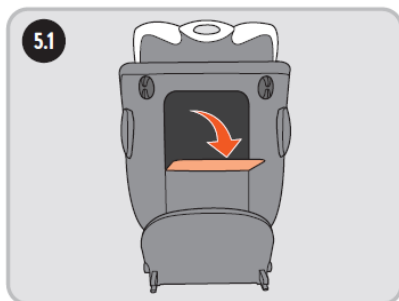
Autosedačka v poloze 4 se nemusí vejít do všech vozidel. / Autosedačka v polohe 4 sa nemusí vojsť do všetkých vozidiel.



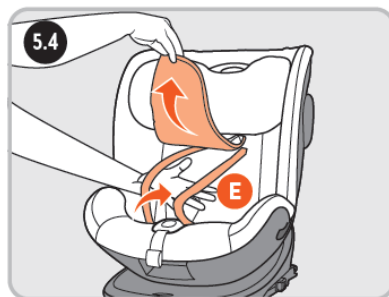
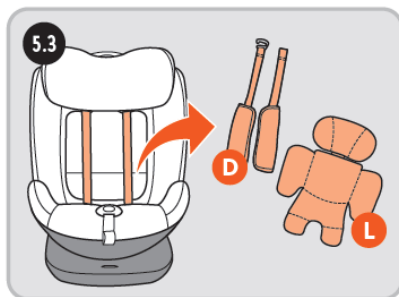
3. OBECNÉ POUŽITÍ SEDAČKY • VŠEOBECNÉ POUŽITIE SEDAČKY



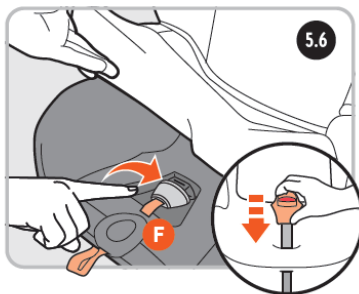
Uložení 5-ti bodového pásu – Uvolněte a vyjměte ze sedačky chrániče ramen (D) a redukční polstrovaní (L). Uložte (uschovejte) ramenní popruhy (E) v zádové opěrce a centrální sponu (F) uložte v základně sedadla, takto je sedačka připravena pro použití pro dítě o výšce 100-150 cm. / **Uloženie 5-bodového pásu** – Uvoľnite a vyberte zo sedačky chrániče ramien (D) a redukčné polstrovanie (L). Uložte (uschovajte) ramenné popruhy (E) v chrbtovej opierke a centrálnu sponu (F) uložte v základni sedadla, takto je sedačka pripravená na použitie pre dieťa s výškou 100-150 cm.



Rev 01



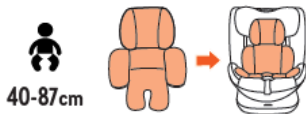
3. OBECNÉ POUŽITÍ SEDAČKY • VŠEOBECNÉ POUŽITIE SEDAČKY



4. INSTALACE směrem dozadu (ISOFIX+Top Tether) / Skupina : 40-105 cm • INŠTALÁCIA smerom dozadu (ISOFIX+Top Tether) / Skupina : 40-105 cm

UPOZORNĚNÍ! Zkontrolujte, aby se mezi autosedačkou a sedadlem nebo mezi autosedačkou a dveřmi nenacházely žádné předměty / **UPOZORNENIE!** Skontrolujte, aby sa medzi autosedačkou a sedadlom alebo medzi autosedačkou a dverami nenachádzali žiadne predmety.

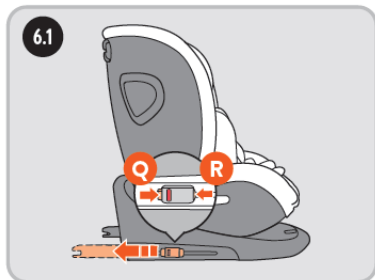
DŮLEŽITÉ: Zajistěte, aby popruhy přiléhaly k tělu dítěte a aby nebyly překroucené. / **DÔLEŽITÉ:** ubezpečte sa, že pásy popruhov priliehajú na telo dieťaťa a nie sú prekrútené.



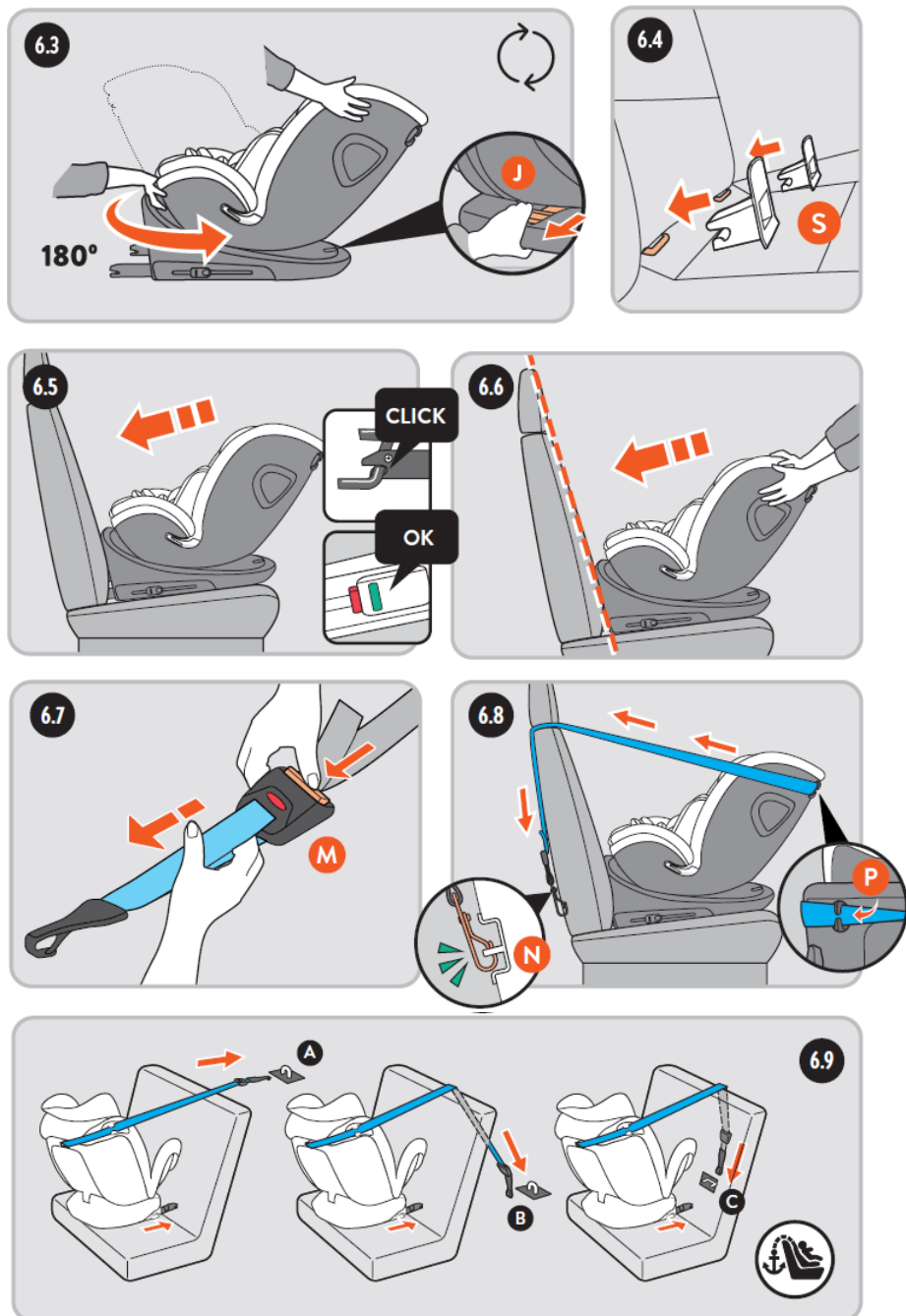
40-87cm



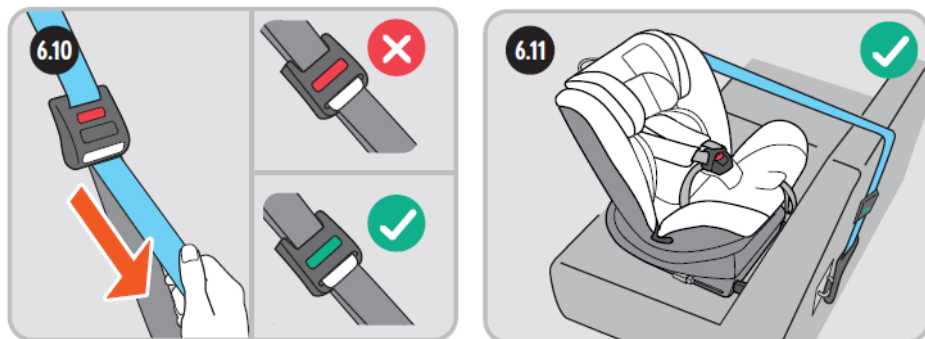
88-105cm



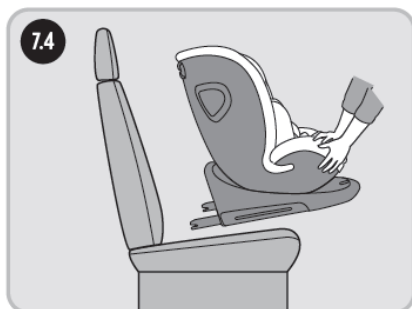
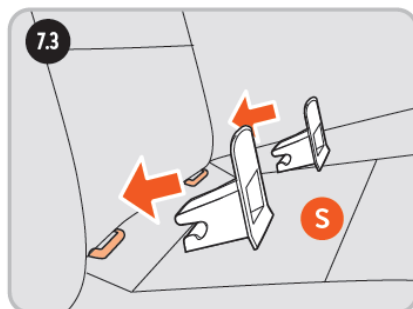
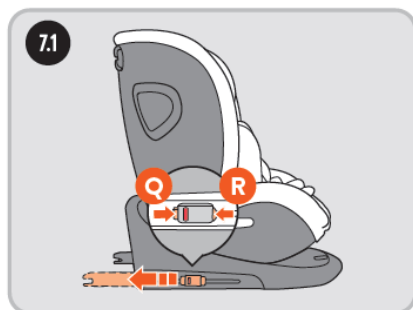
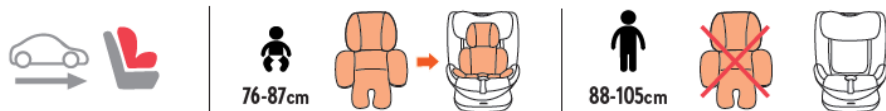
4. INSTALACE směrem dozadu (ISOFIX+Top Tether) / Skupina : 40-105 cm •
INŠTALÁCIA smerom dozadu (ISOFIX+Top Tether) / Skupina : 40-105 cm



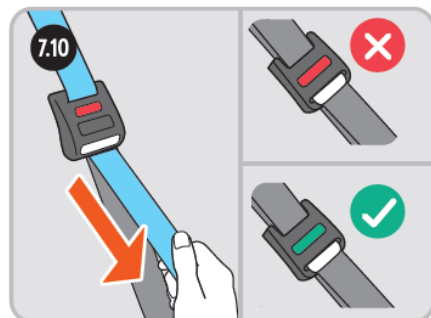
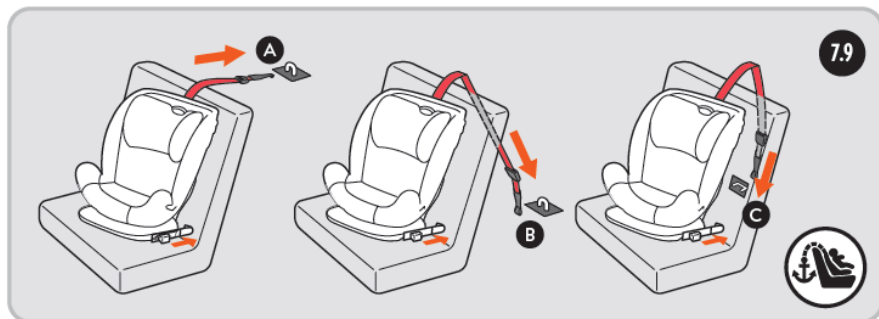
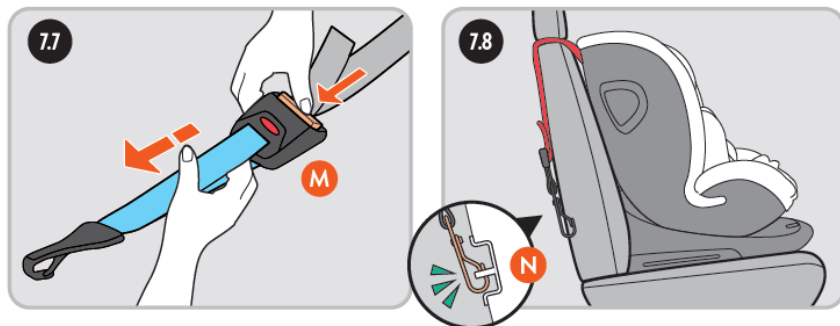
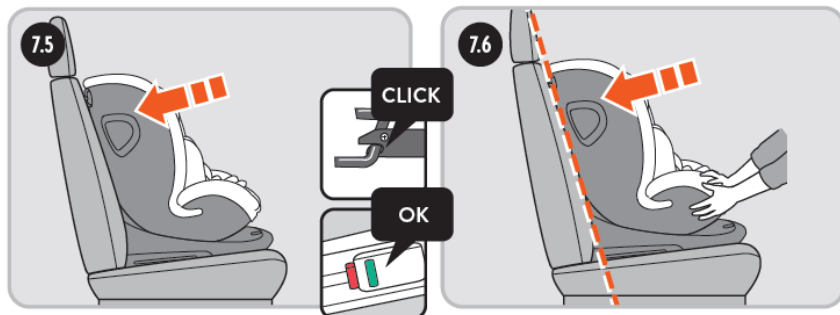
4. INSTALACE směrem dozadu (ISOFIX+Top Tether) / Skupina : 40-105 cm •
 INŠTALÁCIA smerom dozadu (ISOFIX+Top Tether) / Skupina : 40-105 cm



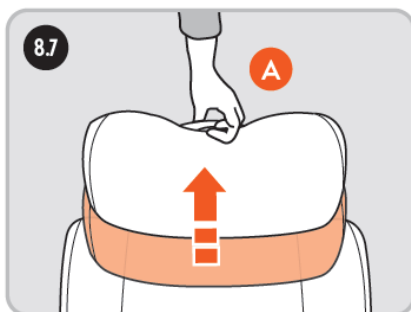
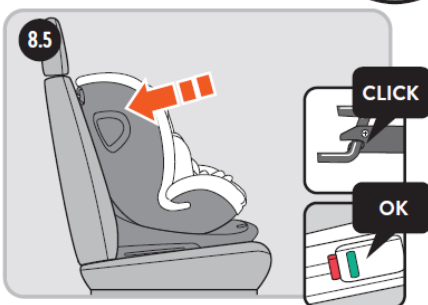
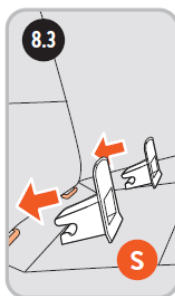
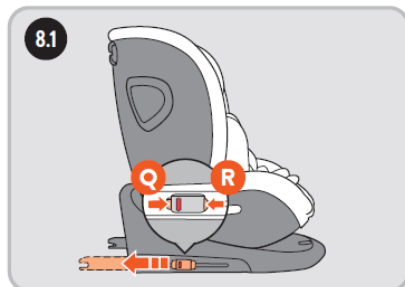
5. INSTALACE směrem dopředu (ISOFIX+Top Tether) / Skupina : 76-105 cm •
 INŠTALÁCIA smerom dopredu (ISOFIX+Top Tether) / Skupina : 76-105 cm



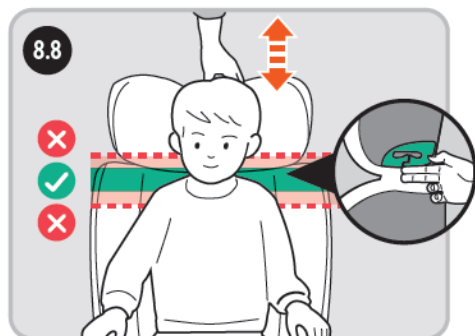
5. INSTALACE směrem dopředu (ISOFIX+Top Tether) / Skupina : 76-105 cm •
INŠTALÁCIA smerom dopredu (ISOFIX+Top Tether) / Skupina : 76-105 cm



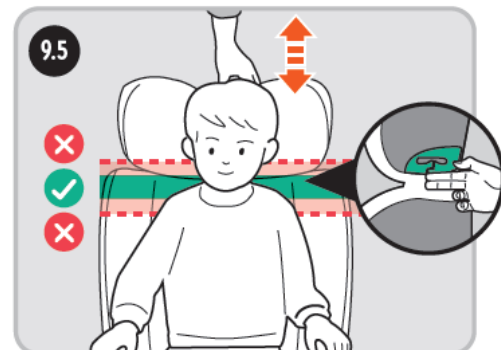
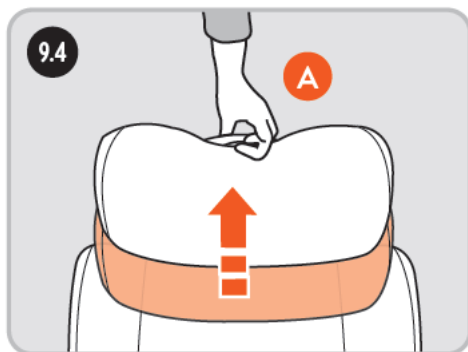
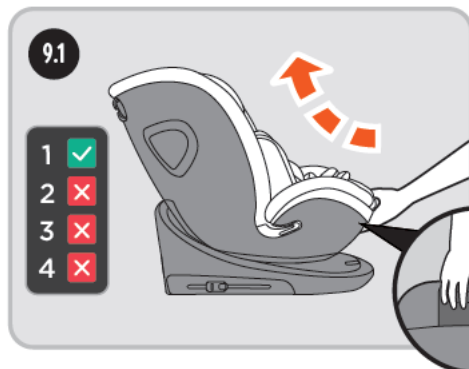
6. INSTALACE směrem dopředu (ISOFIX+3-bodový bezpečnostní pás vozidla) /
 Skupina : 100-150 cm • *INŠTALÁCIA smerom dopredu (ISOFIX+3-bodový
 bezpečnostný pás vozidla) / Skupina : 100-150 cm*



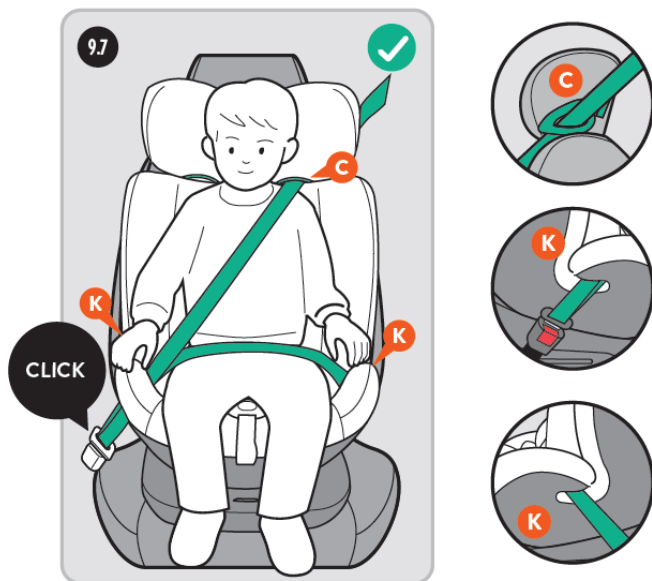
6. INSTALACE směrem dopředu (ISOFIX+3-bodový bezpečnostní pás vozidla) /
Skupina : 100-150 cm • *INŠTALÁCIA smerom dopredu (ISOFIX+3-bodový
bezpečnostný pás vozidla) / Skupina : 100-150 cm*



7. INSTALACE směrem dopředu (3-bodový bezpečnostní pás vozidla) / Skupina : 100-150 cm • *INŠTALÁCIA smerom dopredu (3-bodový bezpečnostný pás vozidla)* / Skupina : 100-150 cm



7. INSTALACE směrem dopředu (3-bodový bezpečnostní pás vozidla) / Skupina : 100-150 cm • *INŠTALÁCIA smerom dopredu (3-bodový bezpečnostný pás vozidla) / Skupina : 100-150 cm*



8. ČIŠTĚNÍ A ÚDRŽBA / ČISTENIE A ÚDRŽBA

1. K mytí pásů a plastových částí použijte neutrální čisticí prostředek a teplou vodu.
2. Zajistěte, aby se mýdlo nedostalo do spony nebo kovových částí.
3. Na žádnou z částí dětské sedačky nepoužívejte chemické prostředky nebo bělidlo.
4. Před použitím řádně osušte.

Pokyny pro praní: • Potah lze sejmut a prát při teplotě vody 30°C. Nechte uschnout na vzduchu. • Nebělte. • Nesušte v sušičce. • Nežehlete. • Lze čistit chemicky obvyklými postupy (nepoužívejte trichloretylen).

1. Na umývanie pásov a plastových častí použite neutrálny čistiaci prostriedok a teplú vodu.
2. Zaisťte, aby sa mydlo nedostalo do spony alebo kovových častí.
3. Na žiadnu z častí detskej sedačky nepoužívajte chemické prostriedky alebo bielidlo.
4. Pred použitím riadne osušte.

Pokyny pre pranie: • Poťah je možné sňať a prať pri teplote vody 30 °C. Nechajte uschnúť na vzduchu. • Nebieľte. • Nesušte v sušičke. • Nežehlite. • Možné čistiť chemicky obvyklými postupmi (nepoužívajte trichlóretylén).



Máte-li pochyby ohledně používání nebo montáže tohoto výrobku, nebo potřebujete-li náhradní díly, kontaktujte náš zákaznický tým. / Ak máte pochybnosti ohľadom používania alebo montáže tohto výrobku, alebo ak potrebujete náhradné diely, kontaktujte náš zákaznický tím.